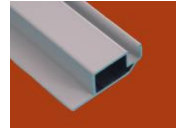


ЗАМЕР ПРОЕМА под москитную сетку "КРЫЛО"

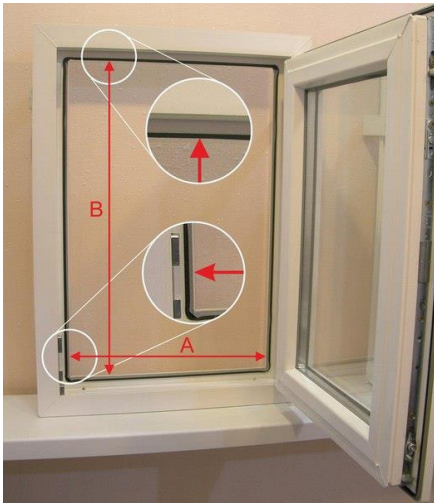


Снимается размер ширина и высота проема в мм , не округлять.

Ширина А - расстояние створки от уплотнителя до уплотнителя справа на лево

Высота В - расстояние створки от уплотнителя до уплотнителя сверху вниз

Смотрите фото.

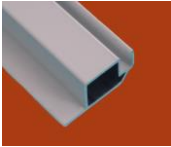


ИЗГОТОВЛЕНИЕ москитной сетки "КРЫЛО"

Соберите москитное изделие используя:



1. профиль "Крыло"



MOS1273.07
MOS1273.05

2. Уголок



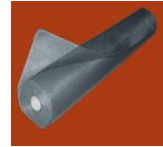
MOS4017.07
MOS4017.05

3. Шнур



MOS6214.41

4. Сетку



Габаритный размер изделия составляют размеры по замеру (смотри выше) +2см. То есть Ширина изделия = Ширина А замера +2см. Высота изделия = Высота В замера +2см

Ручки и поперечина устанавливаются под шнур как в стандартной москитке Bauset



МОНТАЖ москитной сетки "КРЫЛО"



Кронштейн поворотный (нержавеющая сталь) (**MOS2024** или **MOS2023**) крепится на внутренней стороне профиля на заклепки или саморезами сверху - 1шт, снизу - 1шт, справа - 2шт, слева - 2шт. По собственному усмотрению можно уменьшить или на оборот увеличить количество кронштейнов на одном изделии. Удобство заключается в том, что данный кронштейн можно установить в любом месте профиля, тем самым дополнительно прижать москитный профиль к створке окна в углу или в месте стыка с поперечиной. Смотрите фото ниже. Установка москитной сетки "Крыло" в оконный проем проводится в 4 этапа: 1. Вытащите москитную сетку на улицу, держа за ручки, установленные на изделии 2. Заведите верхнюю часть рамы москитного профиля прижав к оконному профилю створки. 3. Прodelайте эту операцию с нижней частью изделия. 4. Прижмите профиль к оконной створке и поверните кронштейны на 90 градусов, зафиксируйте москитное изделие в оконном проеме. Смотрите фото ниже



1 Вытащите москитную сетку на улицу, держась за ручки, установленные на конструкции.



2 Заведите верхнюю часть креплений за профиль рамы.

3 Прodelайте эту операцию с нижней частью креплений.

